

付費管理系統



系統介紹

- 本系統設計以非接觸式儲值卡支付使用費，可選擇與電腦連線或離線操作。
- 發卡軟體會將權限資料定義於卡片。
(例如: 卡號、位址、使用有效期限、預付金額、通行的樓層等)
- 可選擇計“次”或“天”為單位付費。(可依客戶需求修改)
- 支援由控制器操作或軟體上傳註冊使用者卡片。
- 儲值卡鎖定特定金鑰，增加資料安全性。
- 可依客戶需求指定金鑰，便於不同專案管理。



案例：電梯使用付費(以“次”為單位)，支援高達40層樓管制。



呼叫電梯



進入電梯感應卡片，選取權限樓層



儲值於卡片，螢幕可顯示餘額

案例：會議室使用付費(以“天”為單位)



於卡片設定權限資料

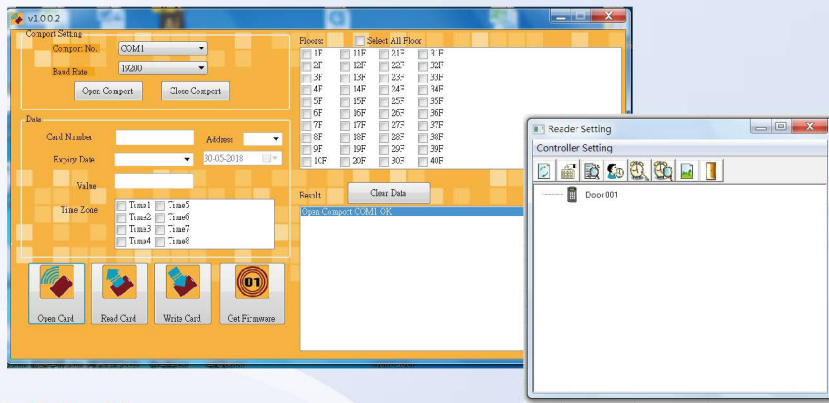
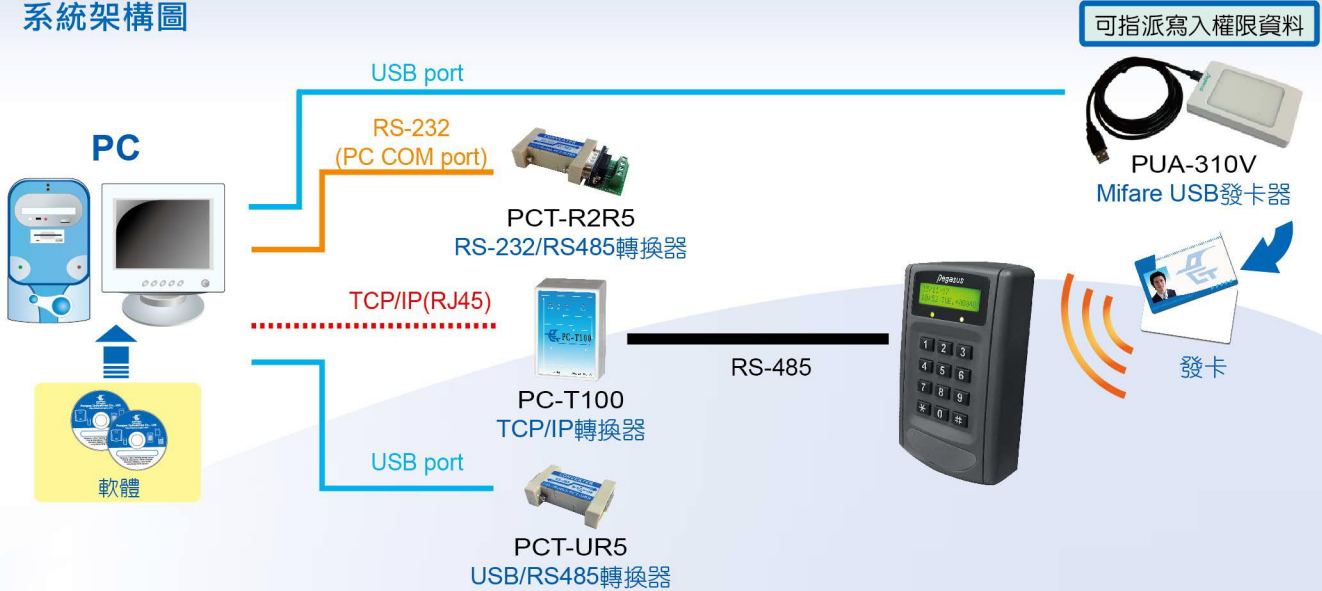


進入場所感應卡片

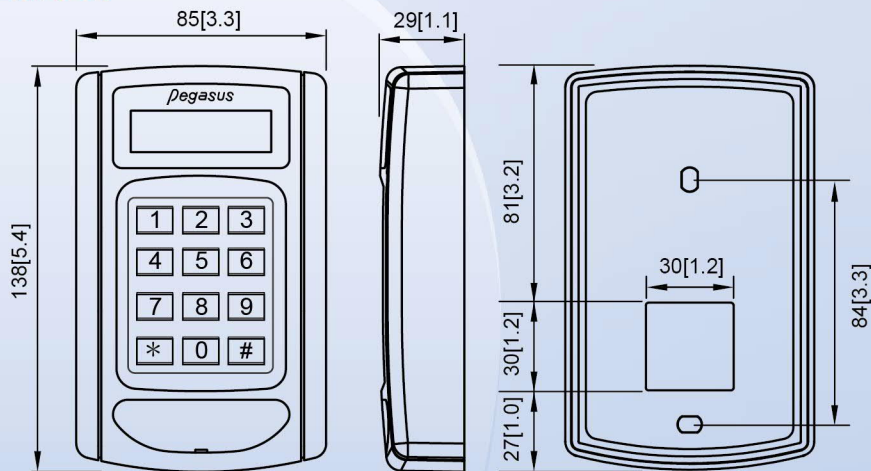


螢幕可顯示餘額

系統架構圖



產品尺寸: 公厘[英吋]



如何訂購

- PP-6750VX/M1R5-ARC : 付費管理卡機 (以“天”為單位)
- PP-6750VX/M1R5-FLV : 付費管理卡機 (以“次”為單位)
- PUA-310V-0M2R2Y4 : Mifare發卡器(RS-232 介面)
- PUA-310V-0M2U2Y4 : Mifare發卡器(USB介面)
- PCT-R2R5 : RS-232/RS485 轉換器
- PC-T100 : TCP/IP 轉換器
- PCT-UR5 : USB/RS485 轉換器
- PSA-ADV-E-MRV : 付費系統軟體
- PSA-ADV-E-FLV : 電梯樓層付費系統軟體