



PC-1074, P(F)P3702與PM-S2E-S01T以
TCP/IP與門禁軟體(全系列)連線時出現
due to time out之訊息解決方式



鵬驥實業有限公司

Copyright ©Pongee Industries Co., Ltd.

登入管理者帳號及密碼
(步驟1)

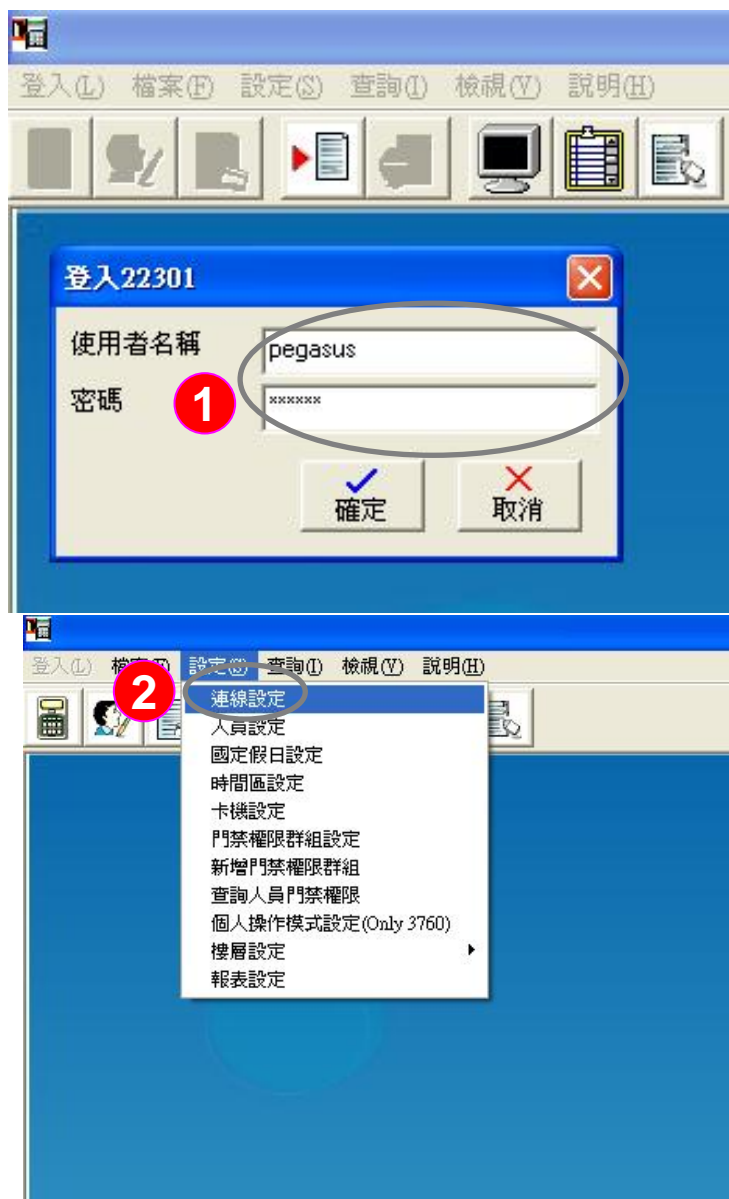
軟體發生無法接收門禁紀錄與設定功能參數操作情形,此時檢視TCP/IP連線出現異常「Connection is aborted due to timeout」(步驟2~5)

進入卡機內建TCP/IP設定網頁做設定,解決TCP/IP連線異常
(步驟6~17)

軟體稍後數分後,
重新連線即可成功



FAQ:PC-1074, P(F)P-3702與PM-S2E-S01T以TCP/IP與門禁軟體連線時出現due to time out訊息時之解決。



範例說明：

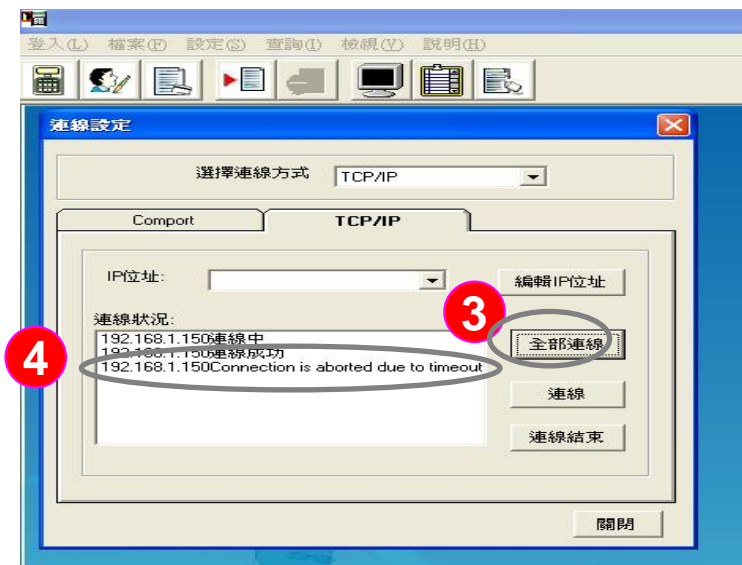
PC-1074, P(F)P3702, PM-S2E-S01T為鵬驥實業內建TCP/IP模組之產品，使設定者可以透過TCP/IP介面與門禁軟體連線，以下將提供當與門禁軟體連線異常時，如何恢復原有之連線操作

操作說明：登入管理者帳號及密碼

- 1 :請先用管理員帳號登入門禁軟體
帳號:pegasus
密碼:pongee

- 2 :在軟體正常運行之下，應可接收從卡機而來的門禁紀錄與功能參數操作，此<範例>是以TCP/IP連線並假設上述情形已無法運行之情形，請點選功能選單「設定(S)」並出現下拉視窗，點選「連線設定」(如左圖所示)

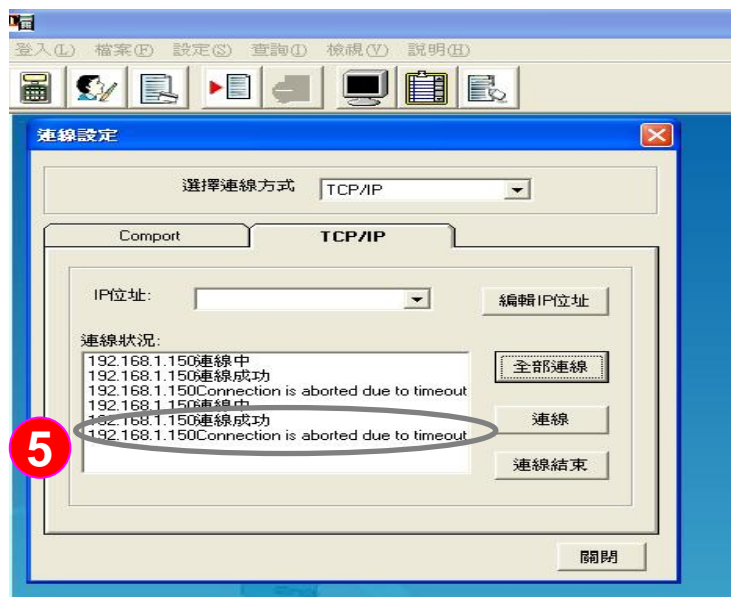
FAQ:PC-1074, P(F)P-3702與PM-S2E-S01T以TCP/IP與門禁軟體連線時出現due to time out訊息時之解決。



操作說明:此<範例>TCP/IP連線在軟體無法接收門禁紀錄與設定功能參數操作,發生TCP/IP連線異常「Connection is aborted due to timeout」的狀況

3:點選「全部連線」,軟體開始偵測所有設定之TCP/IP裝置

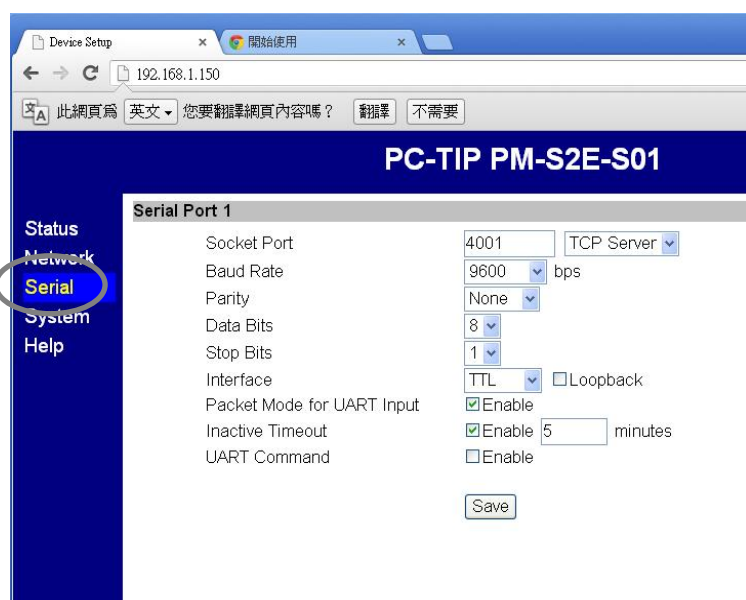
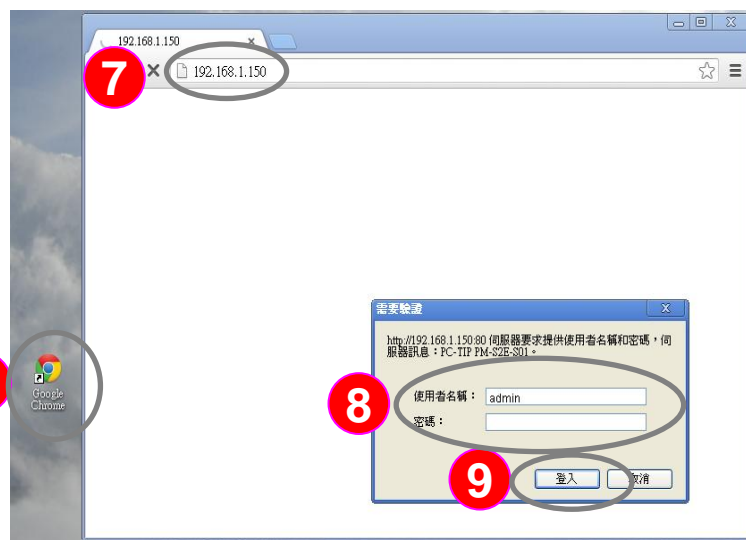
4:此時會發現門禁卡機之IP連線在最後的狀態為「Connection is aborted due to timeout」,代表TCP/IP連線失敗



*註:常見會發生此狀態的原因大致如下
(1)網路連線逾時(2)線路異常(3)線路有脫落或拔除(4)網路塞車...等因素

5:此時即使再次點選「全部連線」,門禁卡機之IP連線一樣會在最後的狀態繼續呈現「Connection is aborted due to timeout」,代表TCP/IP連線持續失敗

FAQ:PC-1074, P(F)P-3702與PM-S2E-S01T以TCP/IP與門禁軟體連線時出現due to time out訊息時之解決。



操作說明:以下步驟將解決TCP/IP連線異常
「Connection is aborted due to timeout」

6:此時不需將門禁系統關閉,請開啟瀏覽器
(此<範例>以Google Chrome為例)

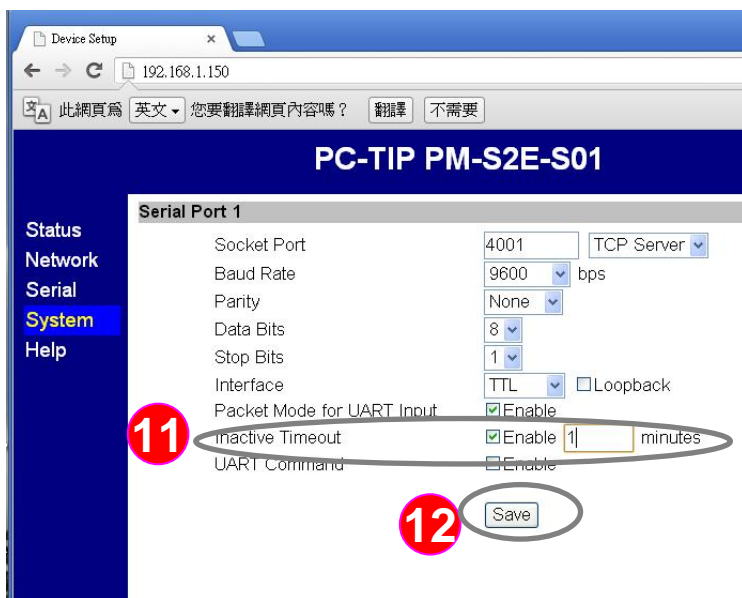
7:在網址輸入您所設定卡機TCP/IP裝置IP位址(此例輸入預設值http://192.168.1.150),輸入完請按鍵盤「Enter」鍵

8:接著請輸入帳號及密碼,此<範例>輸入預設值
使用者名稱:admin(小寫)
密碼:空白

9:輸入完請按「登入」鍵

10:此時進入卡機TCP/IP裝置設定網頁,請選擇「Serial」

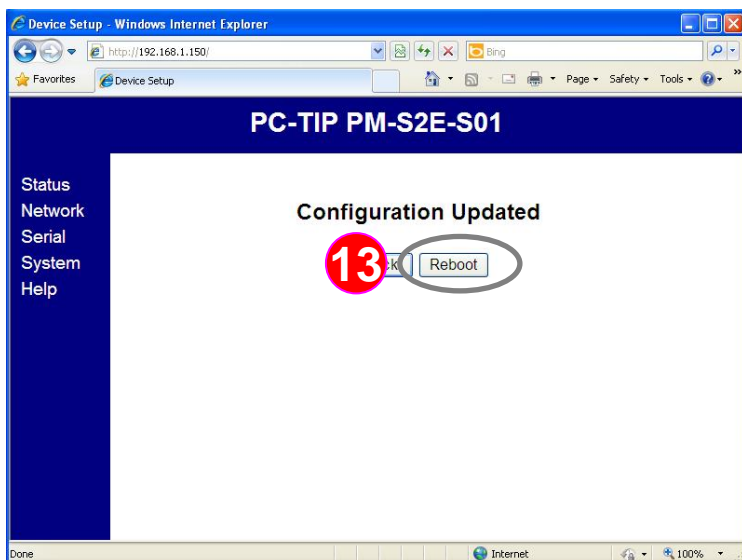
FAQ: PC-1074, P(F)P-3702與PM-S2E-S01T以TCP/IP與門禁軟體連線時出現due to time out訊息時之解決。



操作說明:以下步驟將解決TCP/IP連線異常
「Connection is aborted due to timeout」

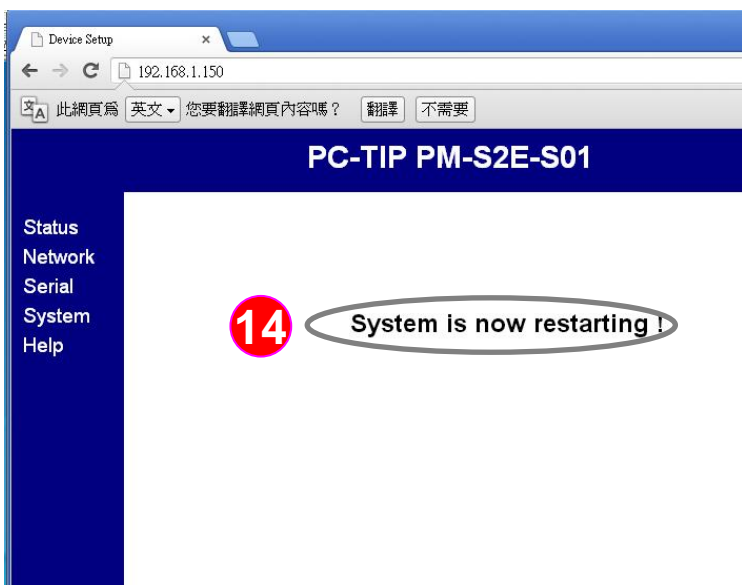
11:請在「Inactive Timeout」的時間上,請從預設值的5分鐘改為1分鐘

12:按「Save」儲存



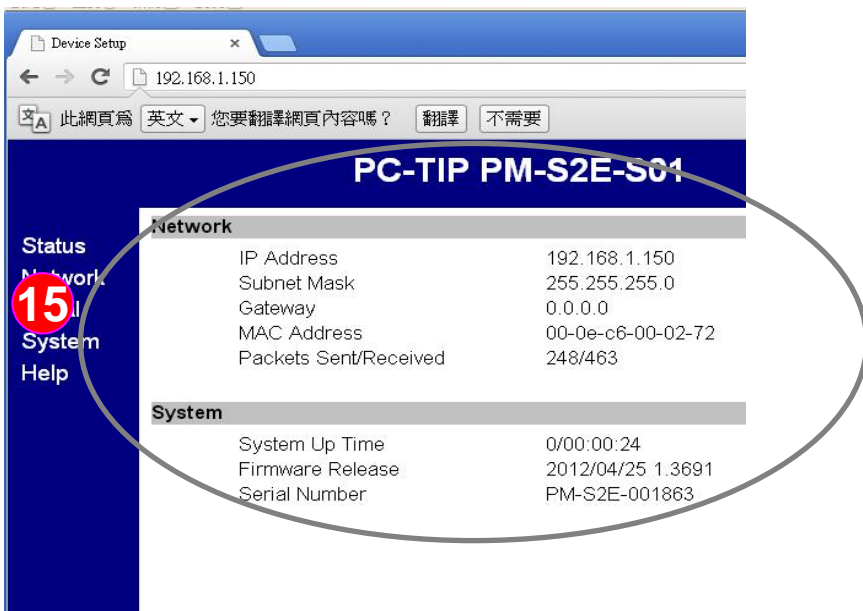
13:此時出現「Configuration Updated」字樣,請按「Reboot」重新啟動

FAQ: PC-1074, P(F)P-3702與PM-S2E-S01T以TCP/IP與門禁軟體連線時出現due to time out訊息時之解決。



操作說明:以下步驟將解決TCP/IP連線異常
「Connection is aborted due to timeout」

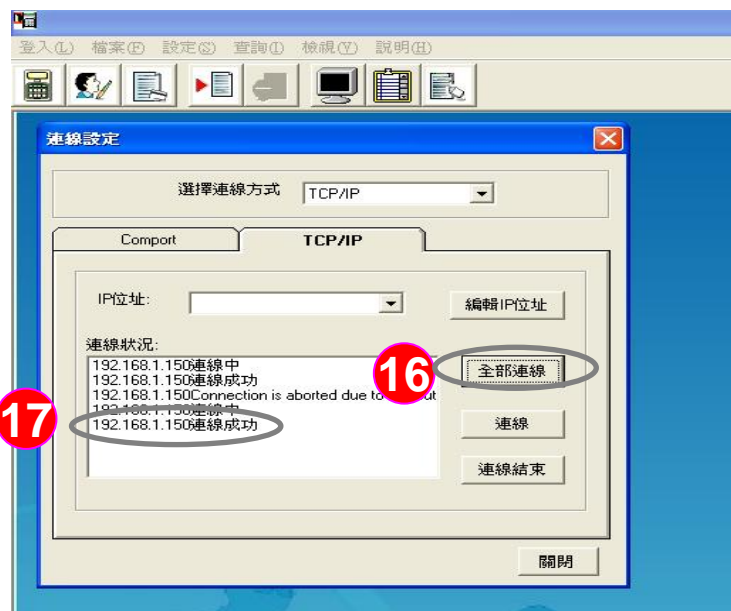
14:此時出現「System is now restarting-系統現在正在重新啟動中」字樣,請稍候1分鐘



15:即會回到設定網頁之首頁

pegasus

FAQ:PC-1074, P(F)P-3702與PM-S2E-S01T以TCP/IP與門禁軟體連線時出現due to time out訊息時之解決。



操作說明:以下步驟將解決TCP/IP連線異常
「Connection is aborted due to timeout」

16:請稍等一分鐘, 之後請在門禁軟體再次直接點選「全部連線」, 軟體即自動偵測您所設定之TCP/IP位址

17:此時軟體即可連線成功

