

●產品介紹

此為 USB 介面 13.56MHz Mifare 感應模組，一送電天線即自動開啟，需搭配模擬 RS-232 comport 的驅動程式，資料讀取後即刻拋出，不需外接電源，其支援 13.56MHz 卡片或鑰匙圈等。

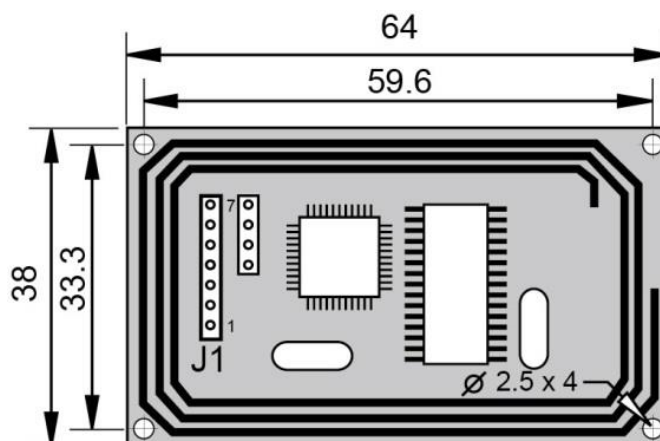
※ 使用前，請先安裝光碟片中的 USB 驅動程式



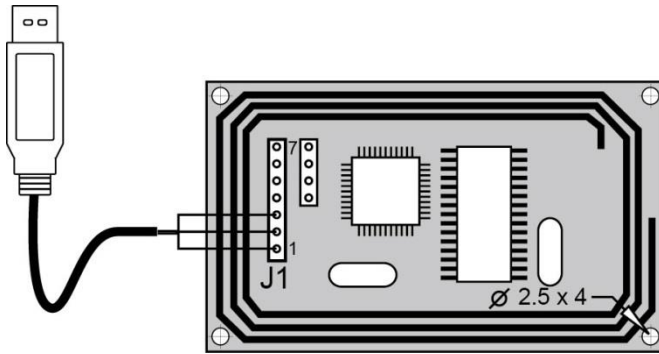
●產品規格

RFID 讀 取 頻 率	13.56MHz
卡 片 格 式	Mifare 14443A S50/S70, Mifare Ultralight
讀 取 距 離	Max. 4cm
輸 出 介 面	USB
輸 入 電 壓	藉由 USB 5V DC
工 作 溫 度	-10°C ~75°C
儲 存 溫 度	-20°C ~85°C

● 尺寸圖：公厘



● 接線説明



Pin No.	功能
7	Reading Detection Pin
6	---
5	---
4	---
3	USB
2	USB
1	USB

● 數據格式範例

靠卡時不斷送出字串

STX	011100XXXXXXXXXXXXXXXXXXXXXXXXXXXXXXXXXXXX13	ETX
	X 為 Block 2 , Sector 0	

卡片離卡讀取範圍時丟出 STX ETX

[illegible]

Mifare is a registered trademark of NXP B.V.

所載規格，本公司有修改權利，如與實品不符，以實品為準

W-04-PIMF-02U3-XV/C